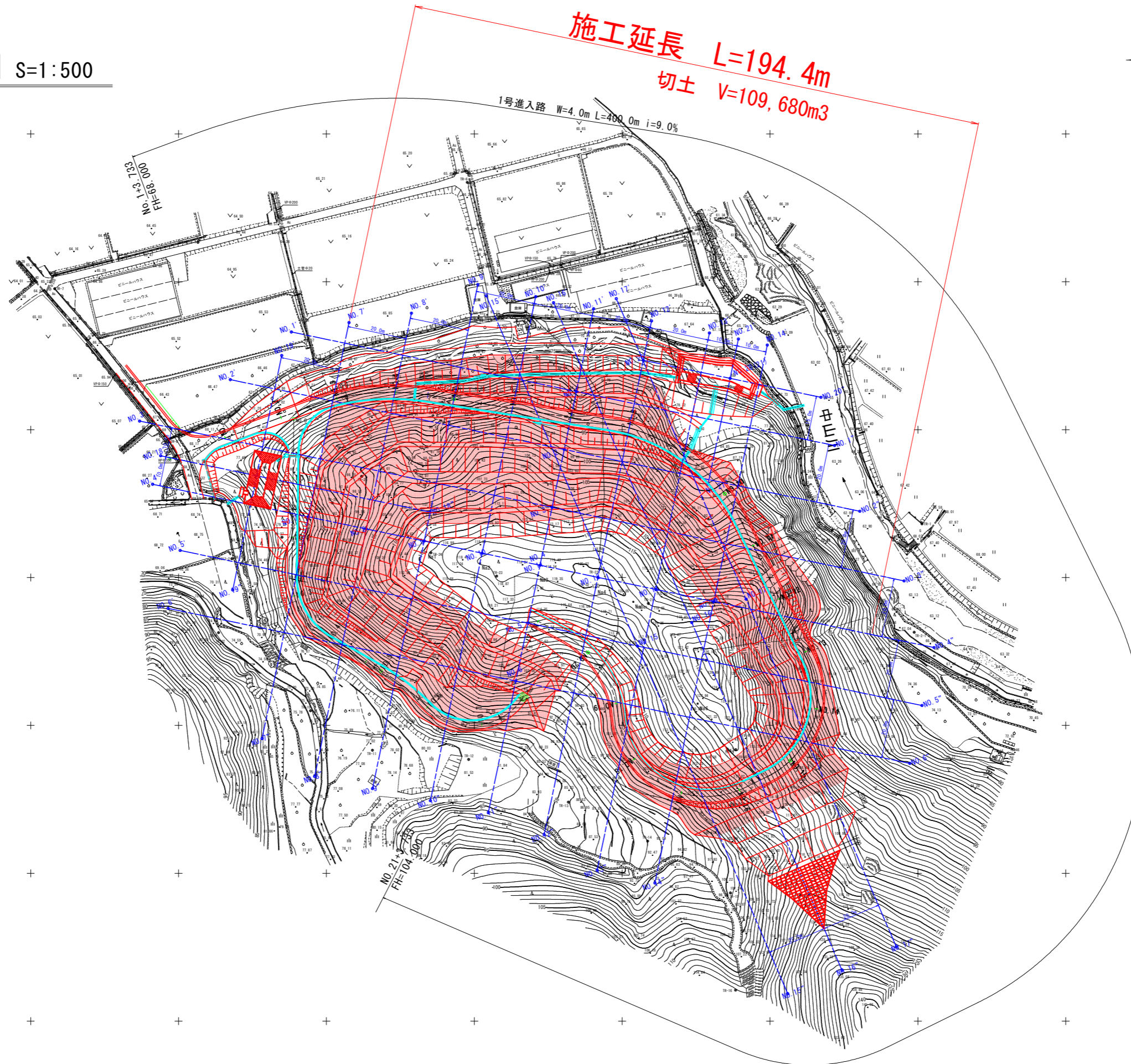


計画平面図 S=1:500

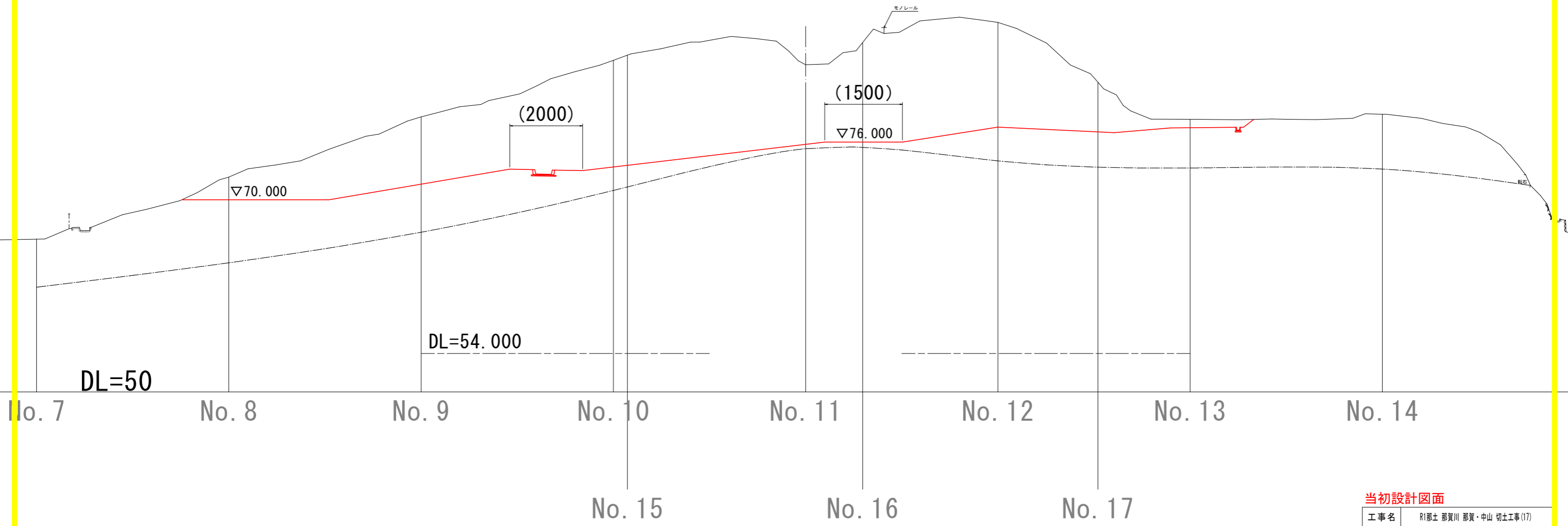


当初設計図面

工事名	那賀川 那賀・中山 切土工事(17)
路線名等	那賀川
工事箇所	那賀郡那賀町中山(第17分割)
図面名	計画平面図
縮尺	1:500 図面番号 1/18
会社名	
事業者名	徳島県土木整備部(那賀)

# NO. 1

GH=84.045  
FH=

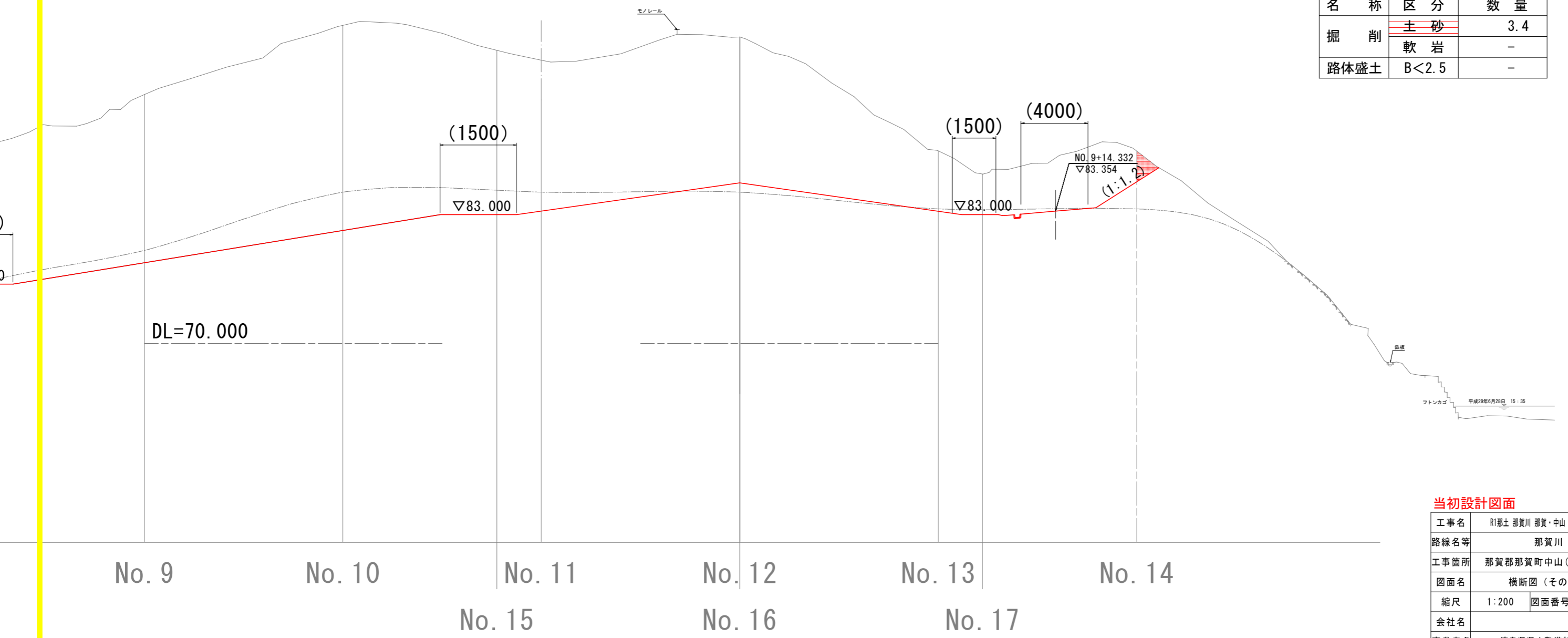


### 当初設計図面

工事名	R1那土 那賀川 那賀・中山 切土工事(17)		
路線名等	那賀川		
工事箇所	那賀郡那賀町中山(第17分割)		
図面名	横断面(その1)		
縮尺	1:200	図面番号	2/18
会社名			
事業者名	徳島県県土整備部<那賀>		

# NO. 2

GH=98.560  
FH=



NO. 2 (右側)

名称	区分	数量
掘削	土砂	3.4
	軟岩	-
路体盛土	B<2.5	-

### 当初設計図面

工事名	R1那土 那賀川 那賀・中山 切土工事(17)		
路線名等	那賀川		
工事箇所	那賀郡那賀町中山(第17分割)		
図面名	横断面(その2)		
縮尺	1:200	図面番号	3 / 18
会社名			
事業者名	徳島県県土整備部<那賀>		

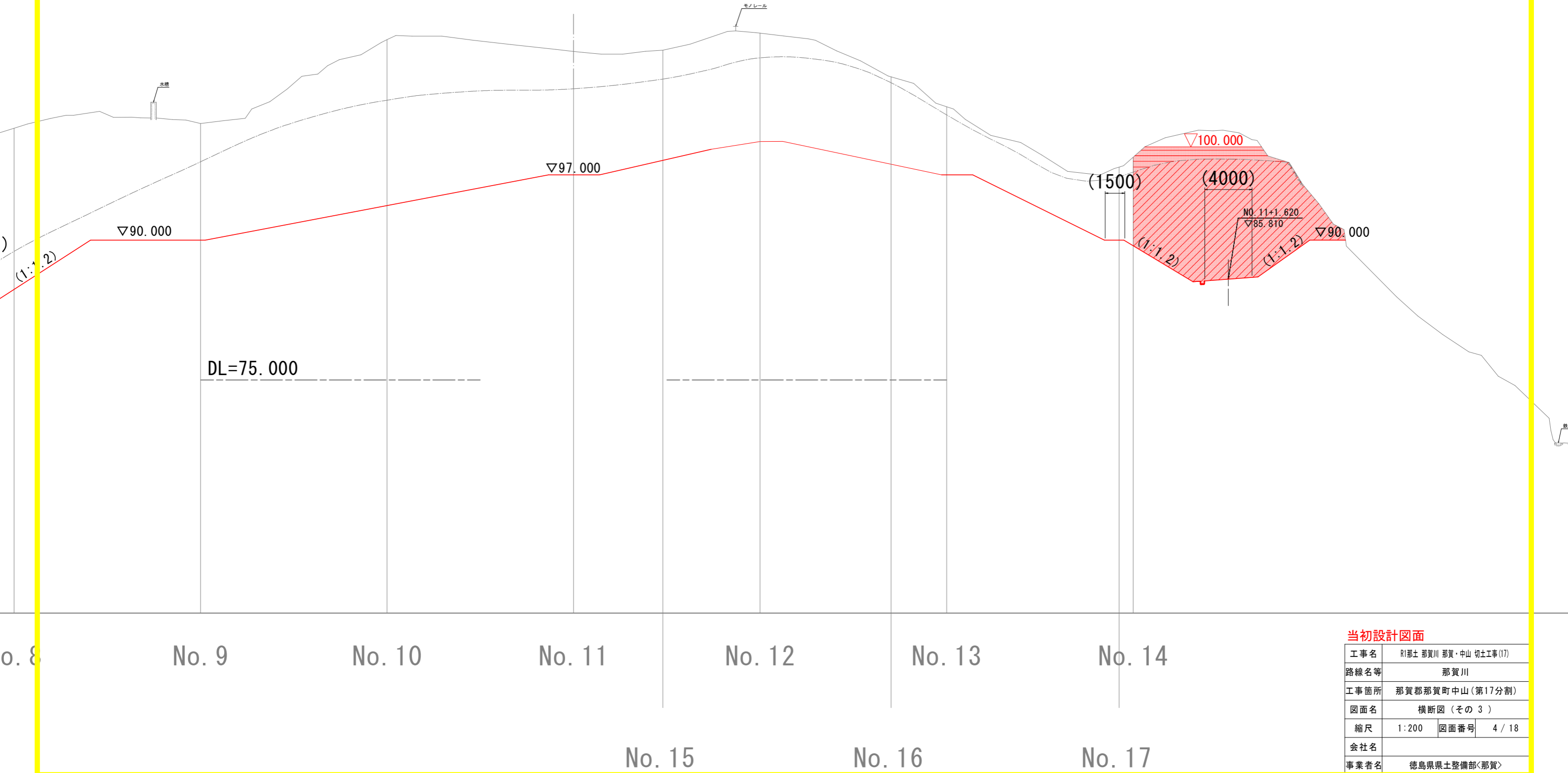
平成29年6月28日 15:35

# NO. 3

GH=100.000  
FH=85.810

NO. 3 (右側)

名称	区分	数量
掘削	土砂	22.3
	軟岩	222.7
路体盛土	B<2.5	-



**当初設計図面**

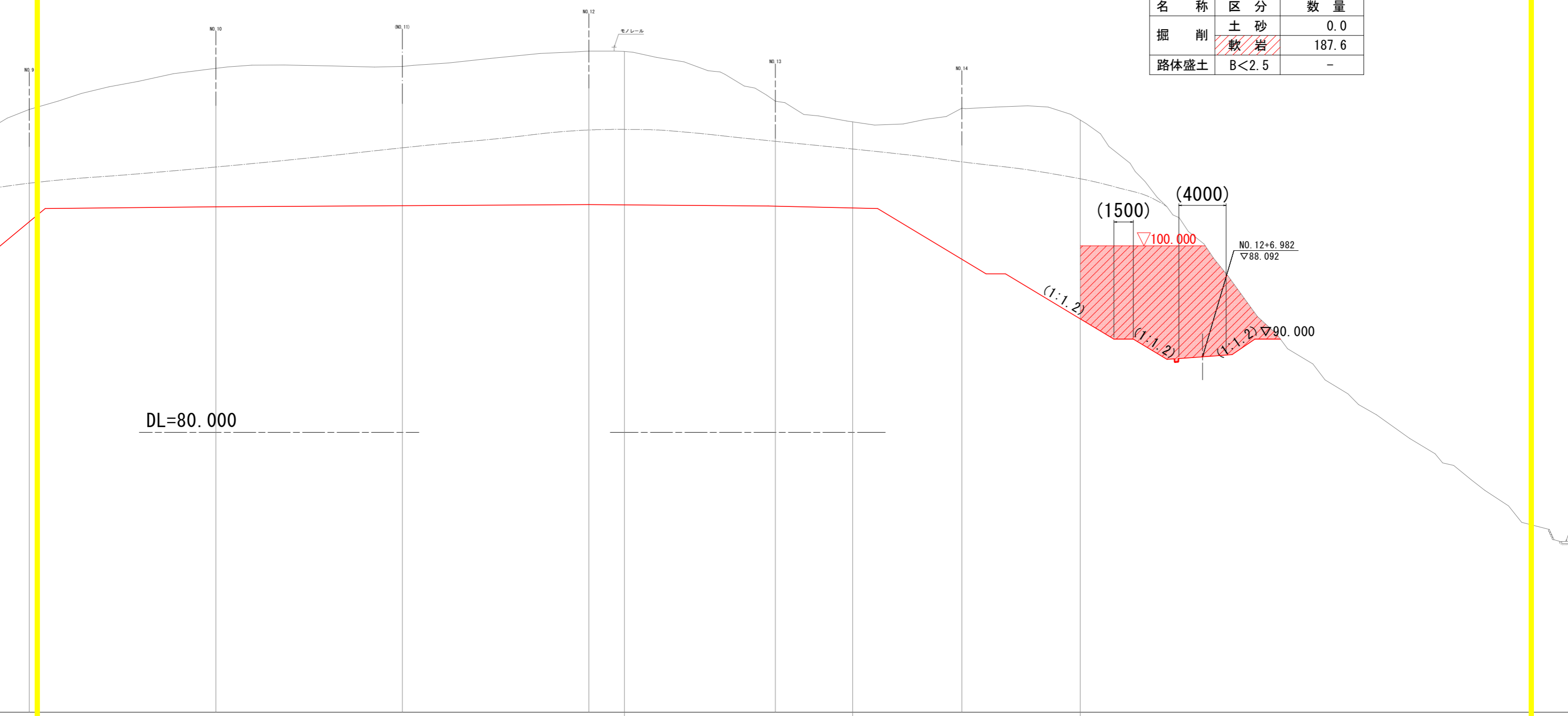
工事名	R1那土 那賀川 那賀・中山 切土工事(17)		
路線名等	那賀川		
工事箇所	那賀郡那賀町中山(第17分割)		
図面名	横断面(その3)		
縮尺	1:200	図面番号	4/18
会社名			
事業者名	徳島県県土整備部<那賀>		

# NO. 4

GH=100.000  
FH=88.092

NO. 4 (右側)

名称	区分	数量
掘削	土砂	0.0
	軟岩	187.6
路体盛土	B<2.5	-



DL=80.000

No. 9	No. 10	No. 11	No. 12	No. 13	No. 14	No. 15	No. 16	No. 17
-------	--------	--------	--------	--------	--------	--------	--------	--------

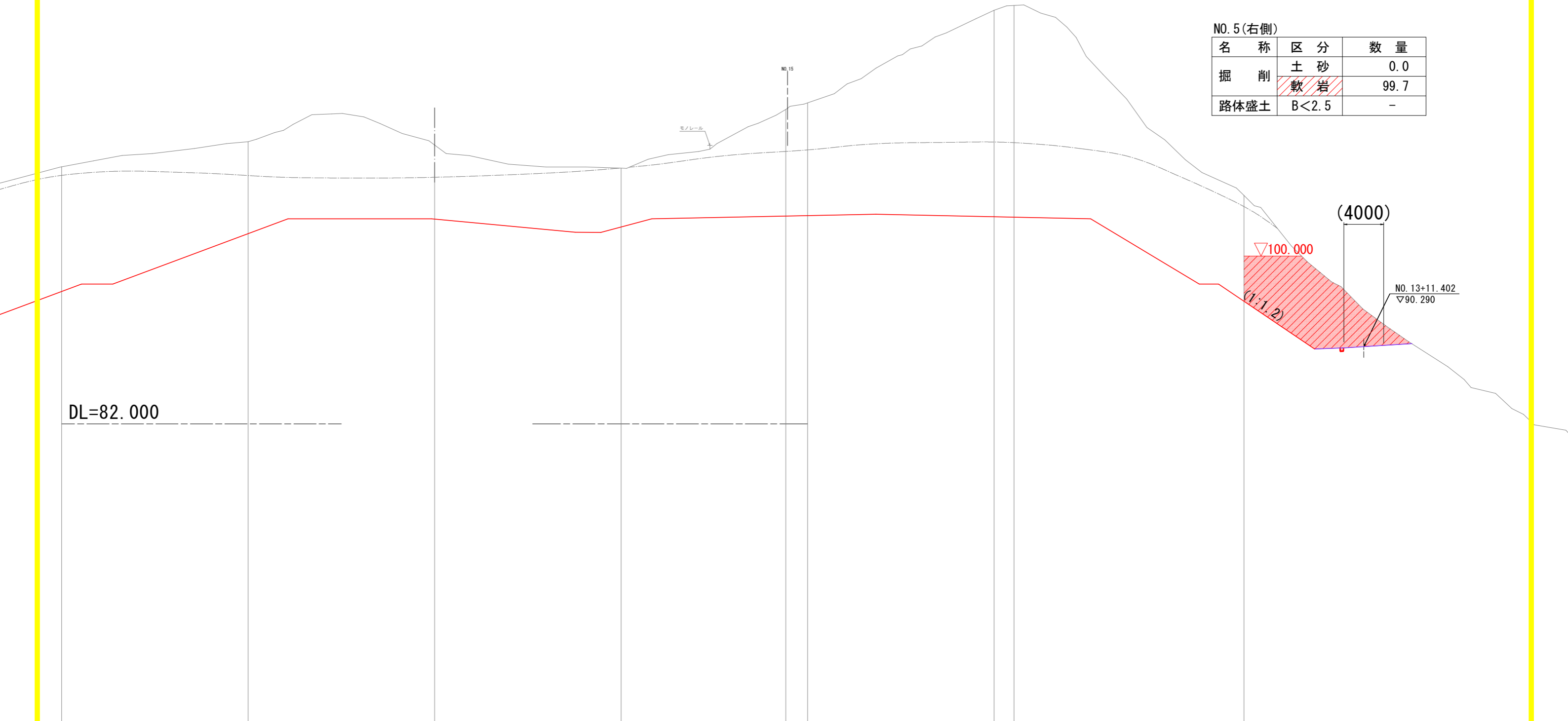
当初設計図面	
工事名	R1那土 那賀川 那賀・中山 切土工事(17)
路線名等	那賀川
工事箇所	那賀郡那賀町中山(第17分割)
図面名	横断面(その4)
縮尺	1:200 図面番号 5/18
会社名	
事業者名	徳島県県土整備部<那賀>

# NO. 5

GH=100.000  
FH=90.290

NO. 5 (右側)

名称	区分	数量
掘削	土砂	0.0
	軟岩	99.7
路体盛土	B<2.5	-



DL=82.000

(4000)

▽100.000

(1:1.2)

NO. 13+11.402  
▽90.290

No. 9

No. 10

No. 11

No. 12

No. 13

No. 14

No. 15

No. 16

No. 17

当初設計図面

工事名	R1那土 那賀川 那賀・中山 切土工事(17)		
路線名等	那賀川		
工事箇所	那賀郡那賀町中山(第17分割)		
図面名	横断面(その5)		
縮尺	1:200	図面番号	6/18
会社名			
事業者名	徳島県県土整備部<那賀>		

# NO. 6

GH=100.000  
FH=92.126

(4000)

モノレール

NO. 6(右側)

名称	区分	数量
掘削	土砂	0.0
	軟岩	44.8
路体盛土	B<2.5	-

NO. 14+11.795  
▽92.126    ▽100.000

(1:1.2)

(1:1.2)

No 10                      No. 11                      No. 12                      No. 13                      No. 14                      No. 15                      No. 16                      No. 17

**当初設計図面**

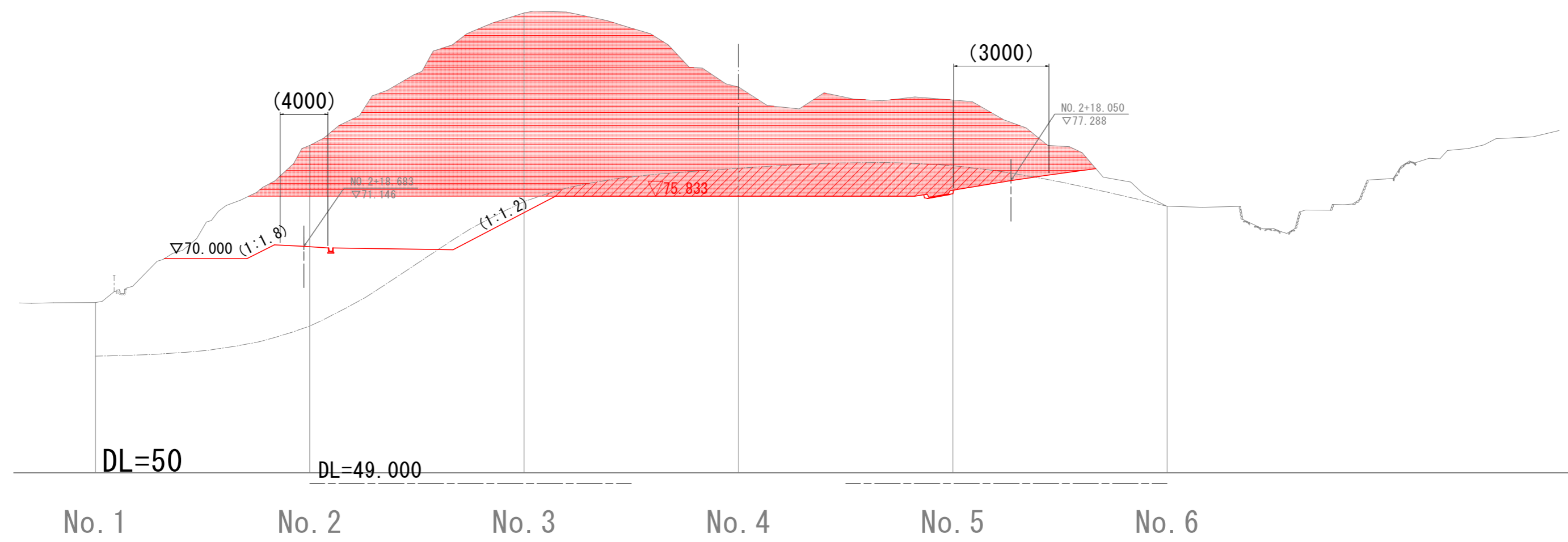
工事名	R1那土 那賀川 那賀・中山 切土工事(17)		
路線名等	那賀川		
工事箇所	那賀郡那賀町中山(第17分割)		
図面名	横断面(その6)		
縮尺	1:200	図面番号	7/18
会社名			
事業者名	徳島県県土整備部<那賀>		

# NO. 7

GH=86.021  
FH=75.833

NO. 7

名称	区分	数量
掘削	主砂	682.8
	軟岩	99.7
路体盛土	B<2.5	-



**当初設計図面**

工事名	R1那土 那賀川 那賀・中山 切土工事(17)		
路線名等	那賀川		
工事箇所	那賀郡那賀町中山(第17分割)		
図面名	横断面(その7)		
縮尺	1:200	図面番号	8/18
会社名			
事業者名	徳島県県土整備部<那賀>		

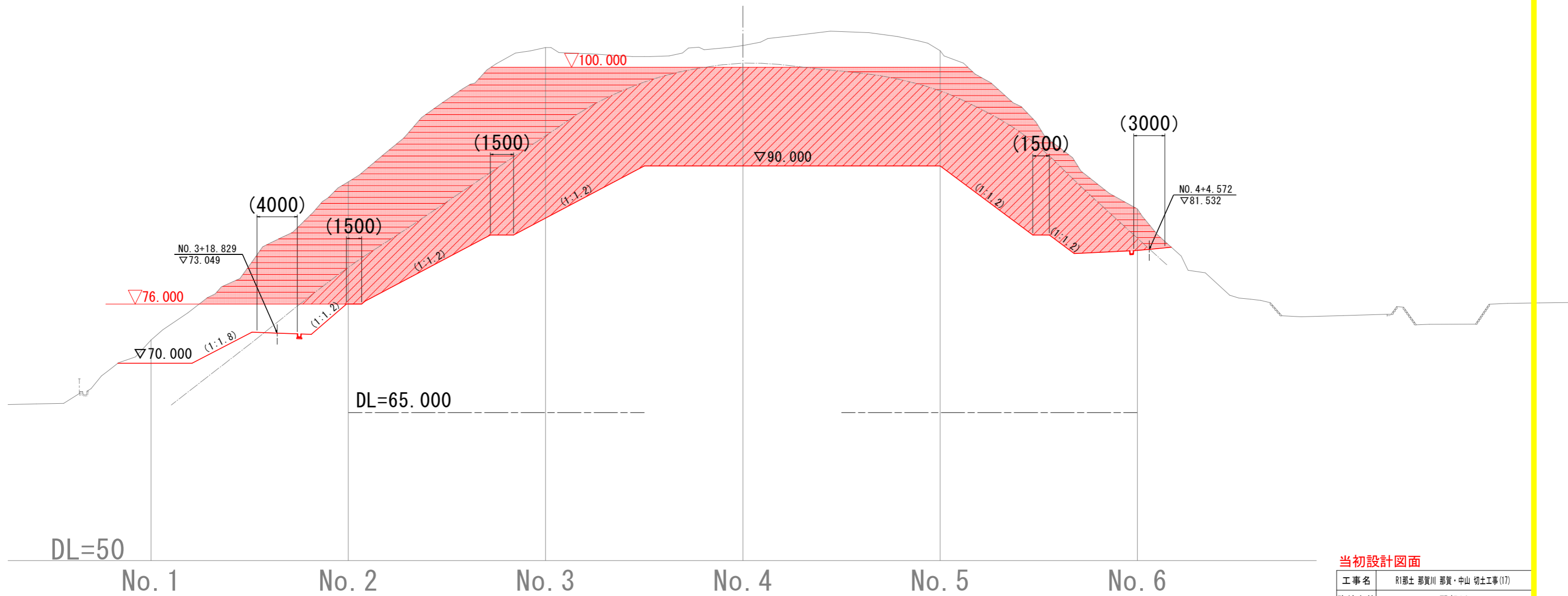


# NO. 8

GH=100.000  
FH=76.000

NO. 8

名称	区分	数量
掘削	主砂	382.3
	軟岩	645.0
路体盛土	B<2.5	-



当初設計図面

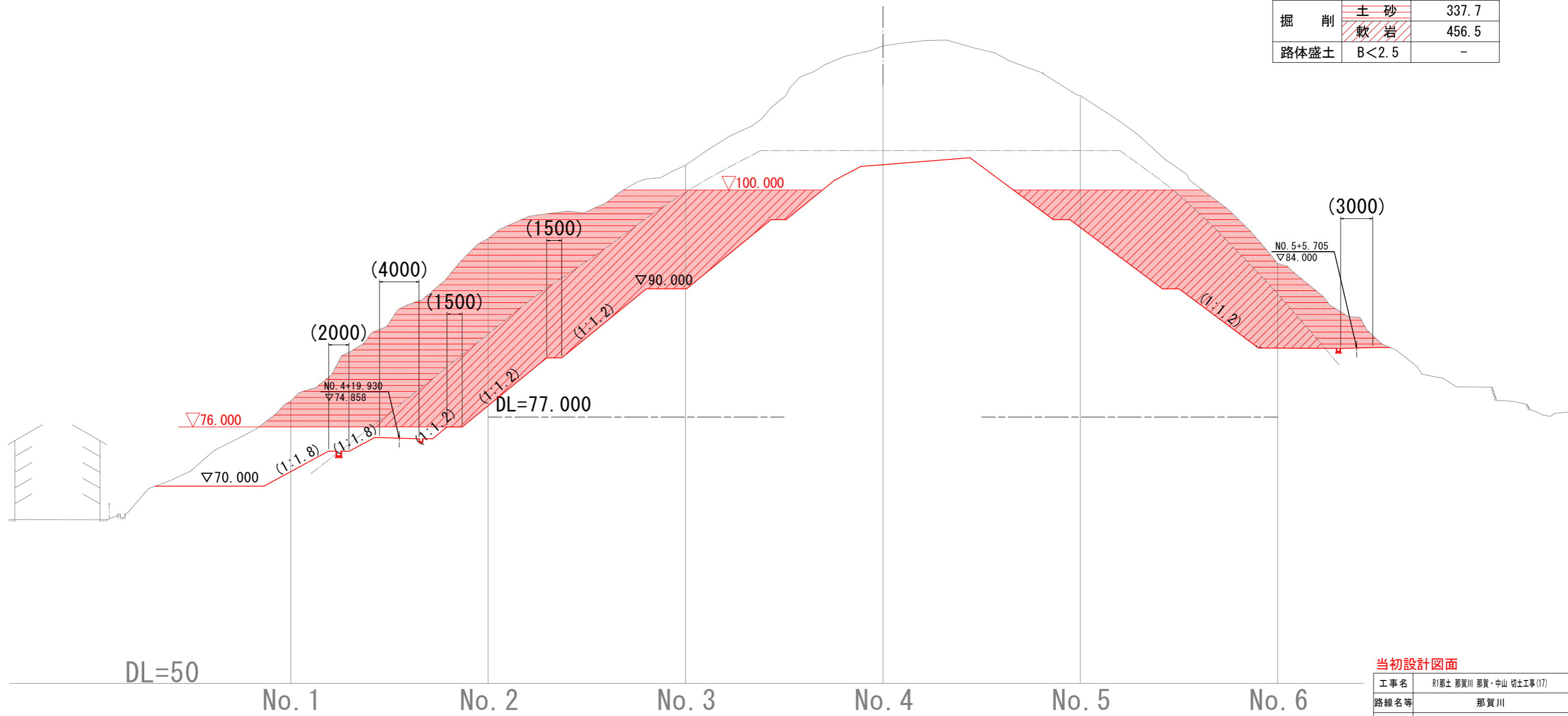
工事名	R1那土 那賀川 那賀・中山 切土工事(17)		
路線名等	那賀川		
工事箇所	那賀郡那賀町中山(第17分割)		
図面名	横断面(その8)		
縮尺	1:200	図面番号	9/18
会社名			
事業者名	徳島県県土整備部<那賀>		

# NO. 9

GH=100.000  
FH=76.000

NO. 9

名称	区分	数量
掘削	主砂	337.7
	軟岩	456.5
路体盛土	B<2.5	-



当初設計図面

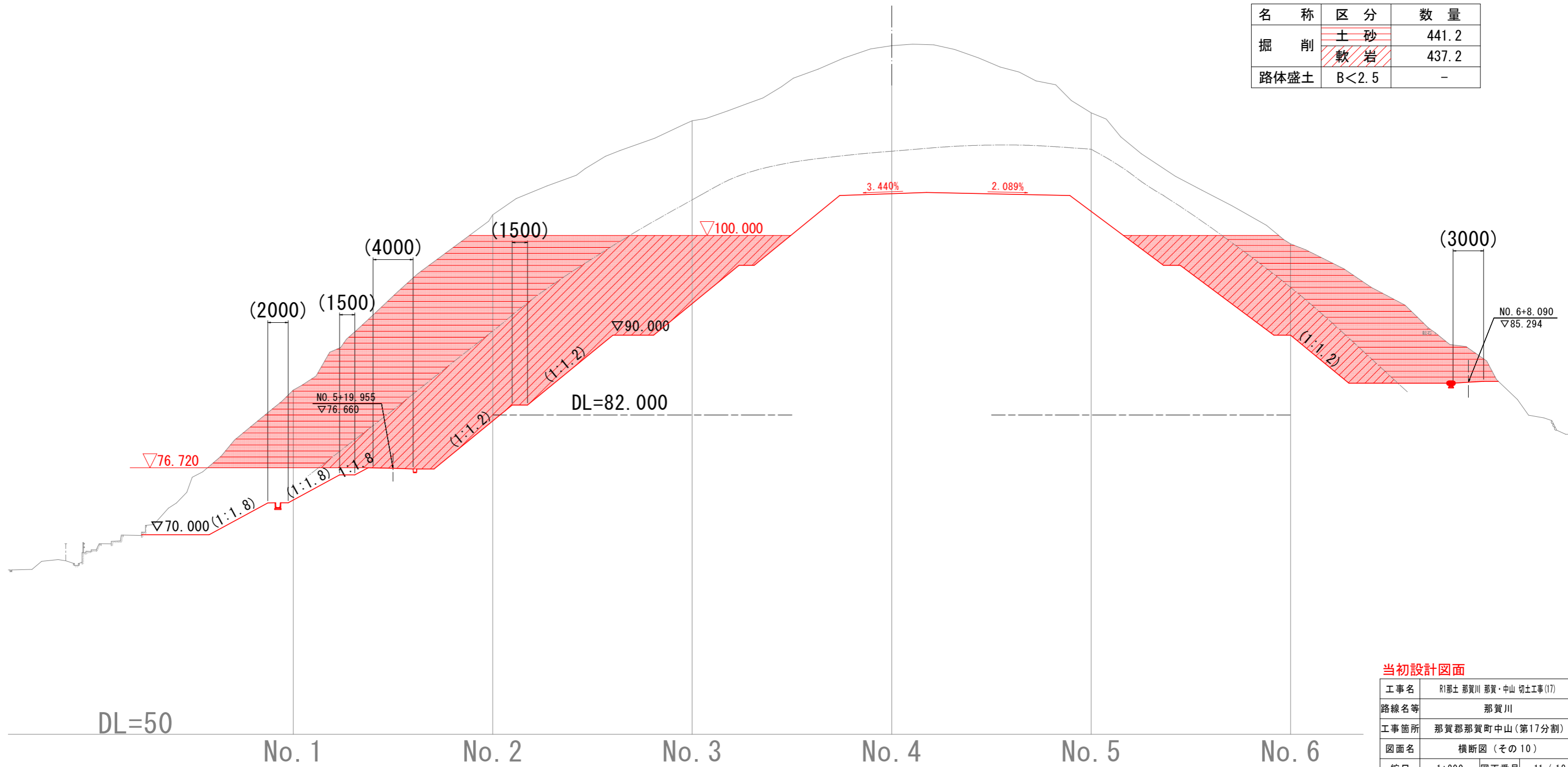
工事名	R1那土 那賀川 那賀・中山 切土工事(17)		
路線名等	那賀川		
工事箇所	那賀郡那賀町中山(第17分割)		
図面名	横断面(その9)		
縮尺	1:200	図面番号	10 / 18
会社名			
事業者名	徳島県県土整備部<那賀>		

# NO. 10

GH=100.000  
FH=76.720

NO. 10

名称	区分	数量
掘削	土砂	441.2
	軟岩	437.2
路体盛土	B<2.5	-



当初設計図面

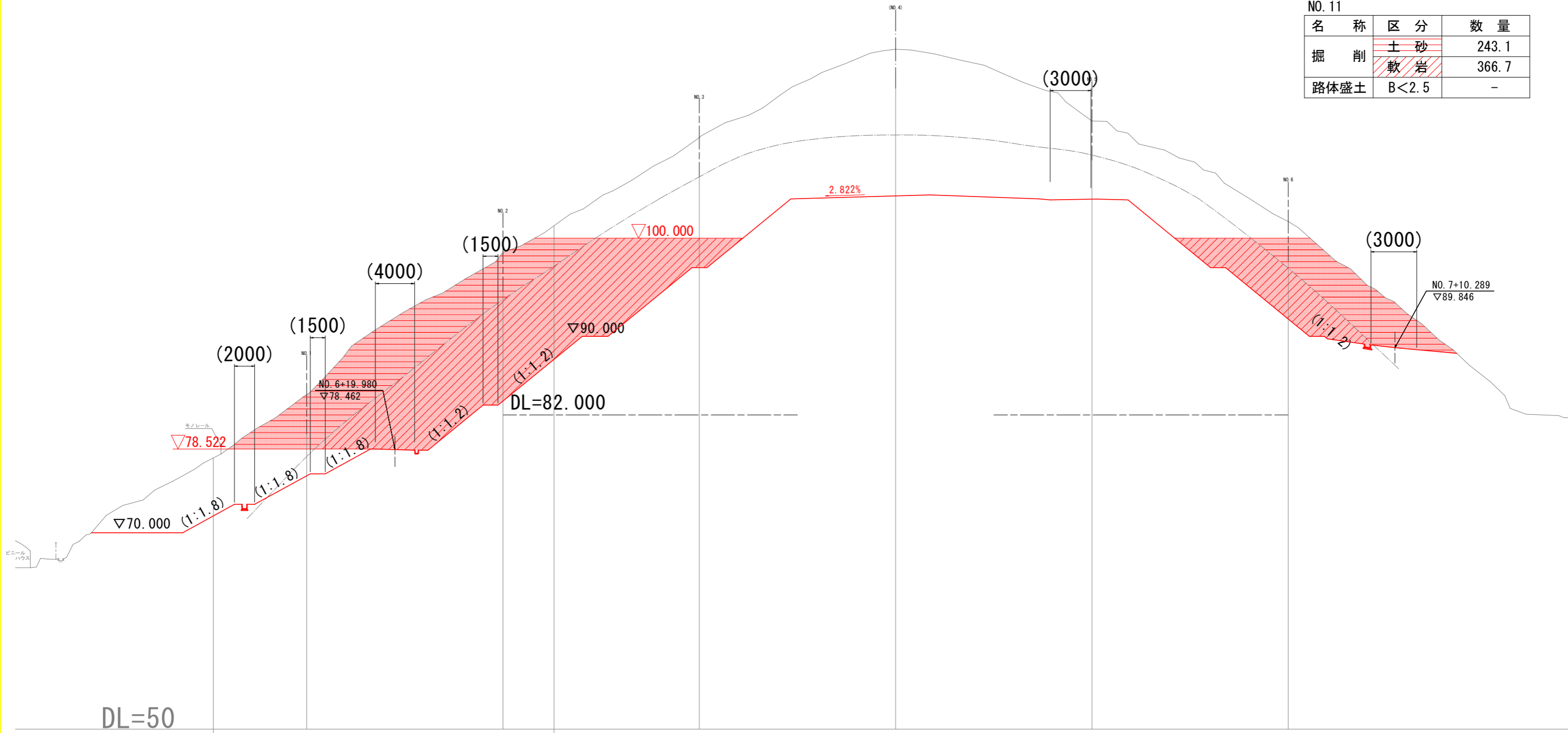
工事名	R1那土 那賀川 那賀・中山 切土工事(17)	
路線名等	那賀川	
工事箇所	那賀郡那賀町中山(第17分割)	
図面名	横断面(その10)	
縮尺	1:200	図面番号 11 / 18
会社名		
事業者名	徳島県県土整備部<那賀>	

# NO. 11

GH=100.000  
FH=78.522

NO. 11

名称	区分	数量
掘削	土砂	243.1
	軟岩	366.7
路体盛土	B<2.5	-



DL=50

No. 16      No. 1      No. 2      No. 3      No. 4      No. 5      No. 6

No. 15

**当初設計図面**

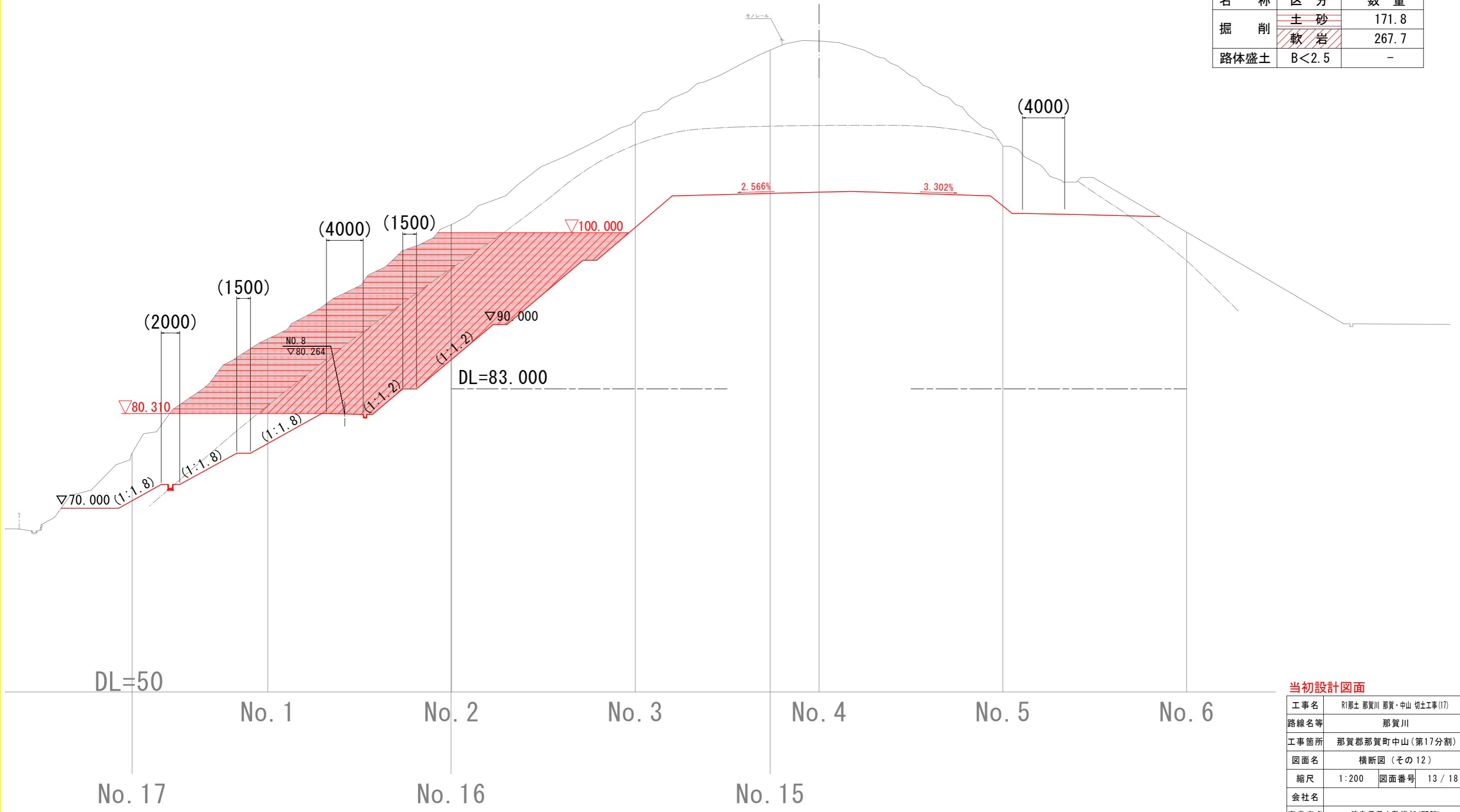
工事名	R1那土 那賀川 那賀・中山 切土工事(17)		
路線名等	那賀川		
工事箇所	那賀郡那賀町中山(第17分割)		
図面名	横断面(その11)		
縮尺	1:200	図面番号	12 / 18
会社名			
事業者名	徳島県県土整備部<那賀>		

# NO. 12

GH=100.000  
FH=80.310

NO. 12

名称	区分	数量
掘削	土砂	171.8
	軟岩	267.7
路体盛土	B<2.5	-



**当初設計図面**

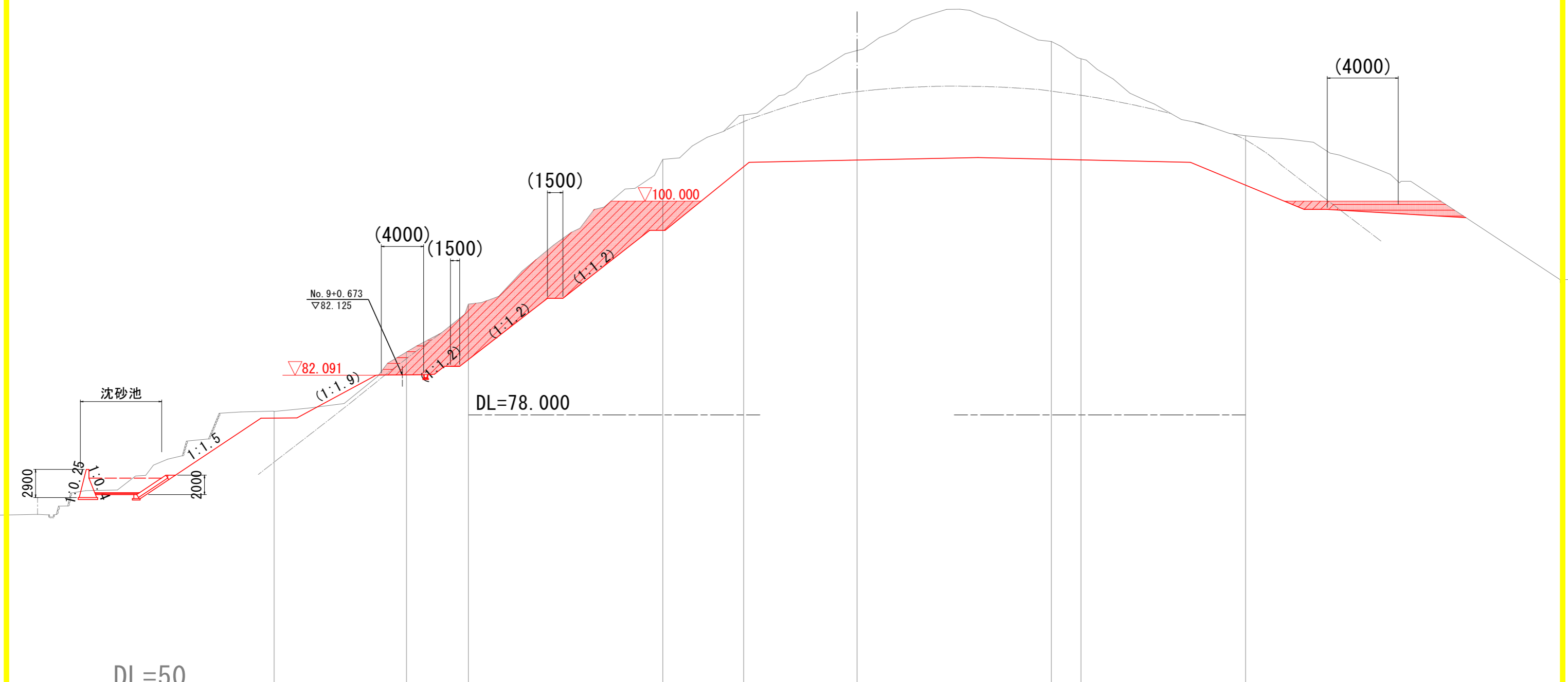
工事名	R1那賀川 那賀・中山 切土工事(17)		
路線名等	那賀川		
工事箇所	那賀郡那賀町中山(第17分割)		
図面名	横断面(その12)		
縮尺	1:200	図面番号	13 / 18
会社名			
事業者名	徳島県県土整備部<那賀>		

# NO. 13

GH=100.000  
FH=82.091

NO. 13

名称	区分	数量
掘削	主砂	18.8
	軟岩	134.9
路体盛土	B<2.5	0.0



DL=50

No. 1

No. 2

No. 3

No. 4

No. 5

No. 6

No. 17

No. 16

No. 15

**当初設計図面**

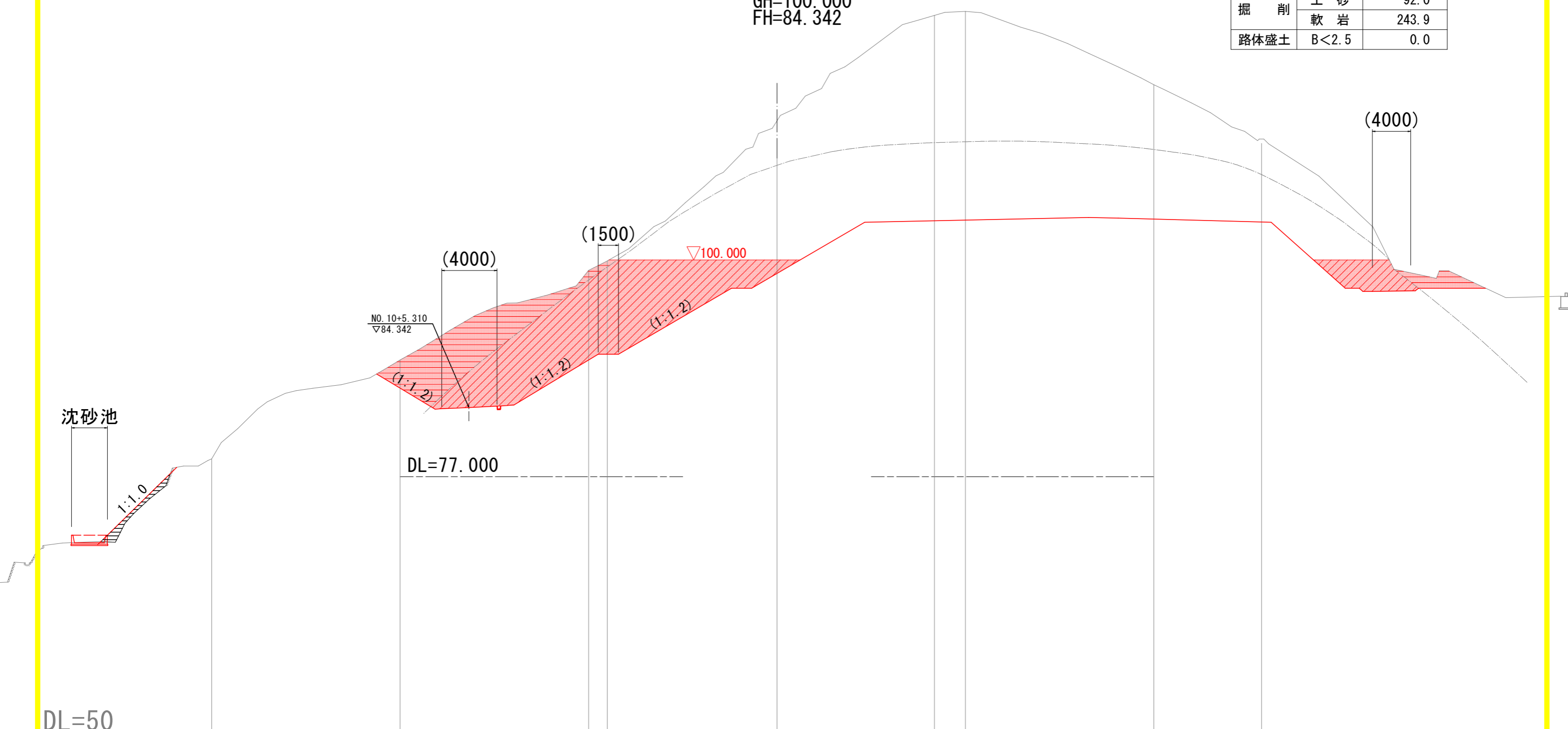
工事名	R1那土 那賀川 那賀・中山 切土工事(17)		
路線名等	那賀川		
工事箇所	那賀郡那賀町中山(第17分割)		
図面名	横断面(その13)		
縮尺	1:200	図面番号	14 / 18
会社名			
事業者名	徳島県県土整備部<那賀>		

# NO. 14

GH=100.000  
FH=84.342

NO. 14

名称	区分	数量
掘削	土砂	92.0
	軟岩	243.9
路体盛土	B<2.5	0.0



DL=50

No. 1

No. 2

No. 3

No. 4

No. 5

No. 6

No. 17

No. 16

No. 15

**当初設計図面**

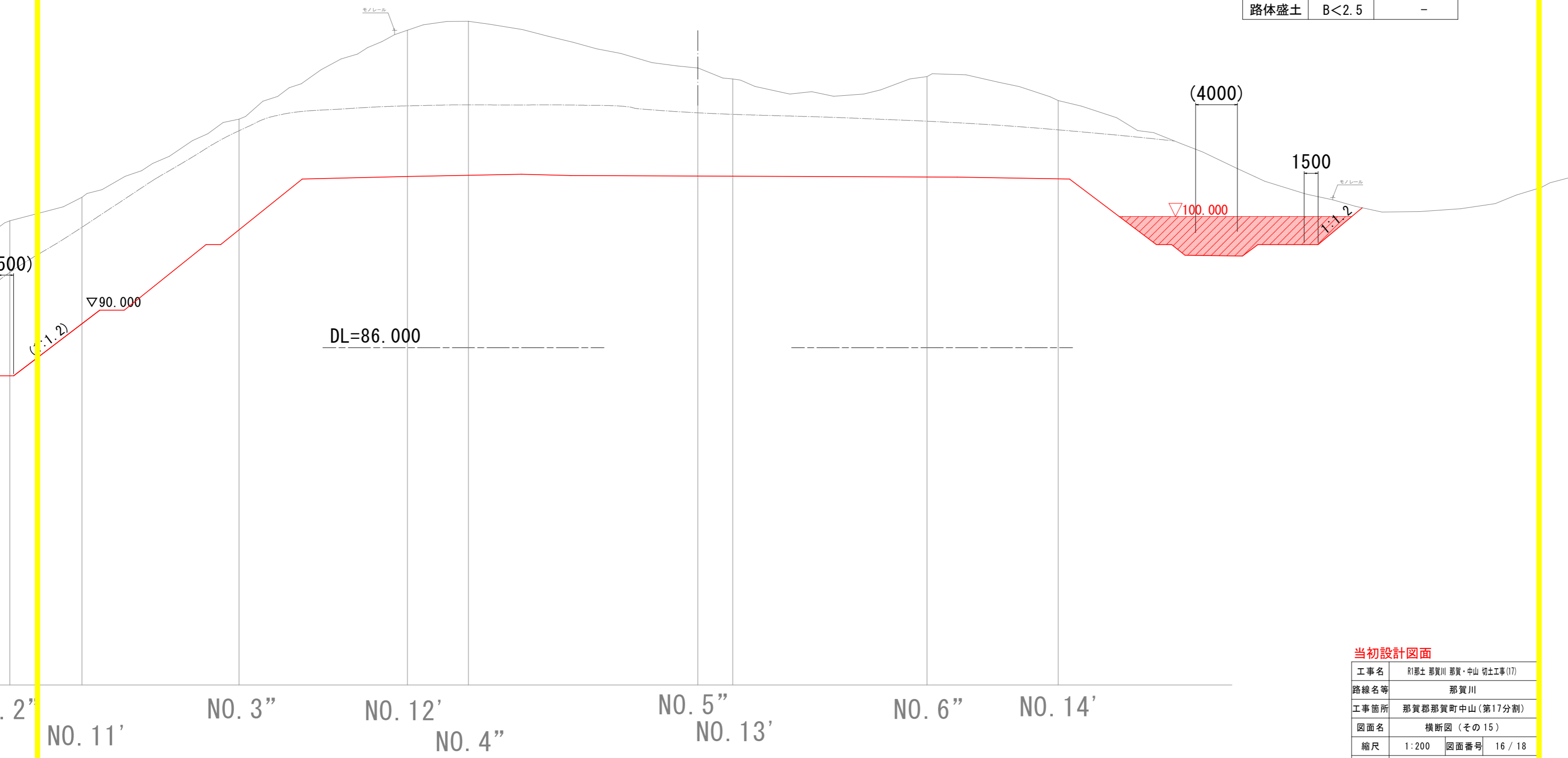
工事名	R1那土 那賀川 那賀・中山 切土工事(17)		
路線名等	那賀川		
工事箇所	那賀郡那賀町中山(第17分割)		
図面名	横断面(その14)		
縮尺	1:200	図面番号	15 / 18
会社名			
事業者名	徳島県県土整備部<那賀>		

# NO. 15

GH=100.000  
FH=

NO. 15(右側)

名称	区分	数量
掘削	土砂	0
	軟岩	72.1
路体盛土	B<2.5	-



当初設計図面

工事名	R1那土 那賀川 那賀・中山 切土工事(17)		
路線名等	那賀川		
工事箇所	那賀郡那賀町中山(第17分割)		
図面名	横断面(その15)		
縮尺	1:200	図面番号	16 / 18
会社名			
事業者名	徳島県県土整備部<那賀>		

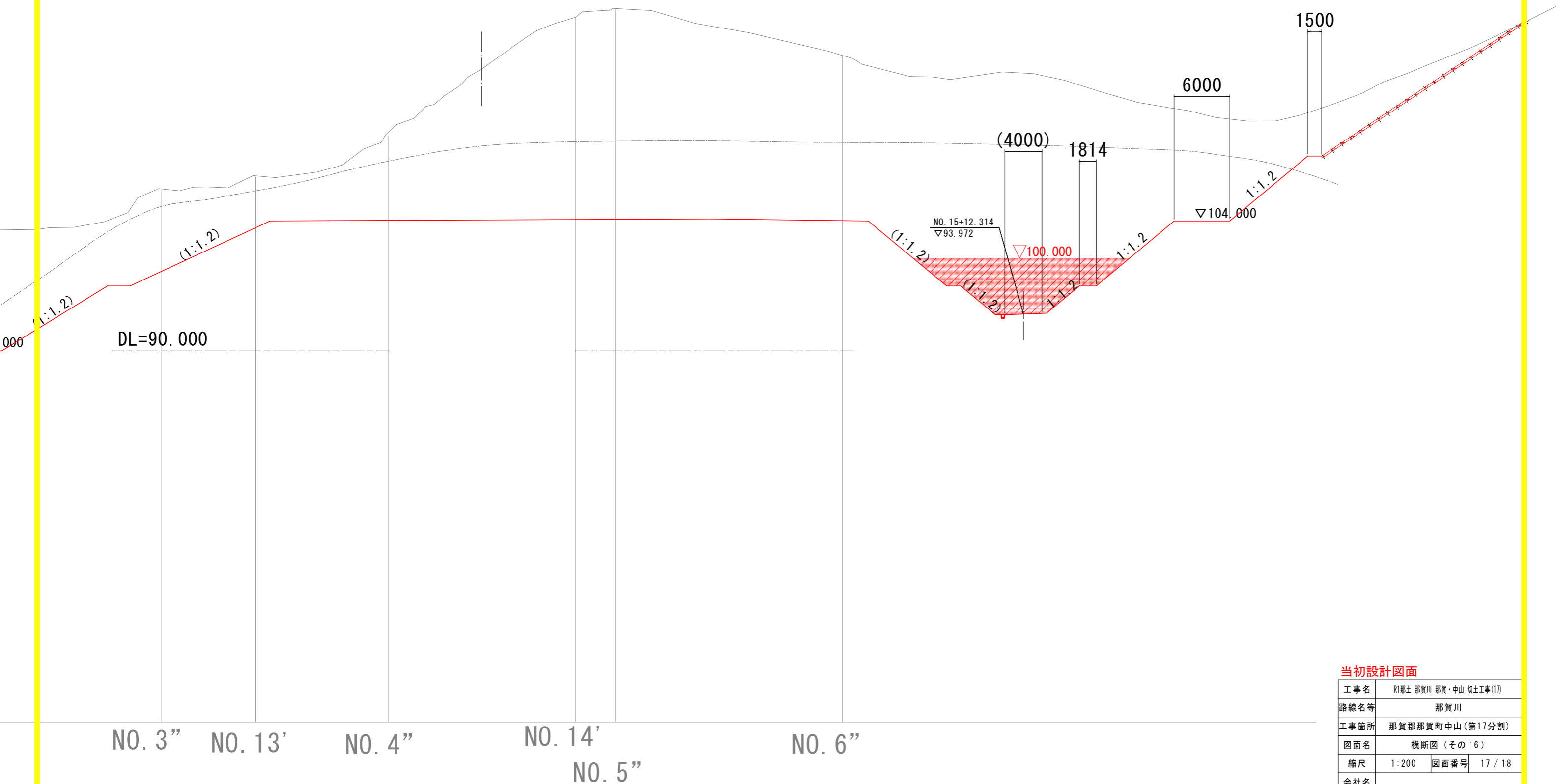


# NO. 16

GH=100.000  
FH=93.972

NO. 16 (右側)

名称	区分	数量
掘削	土砂	0
	軟岩	86.9
路体盛土	B<2.5	-



当初設計図面

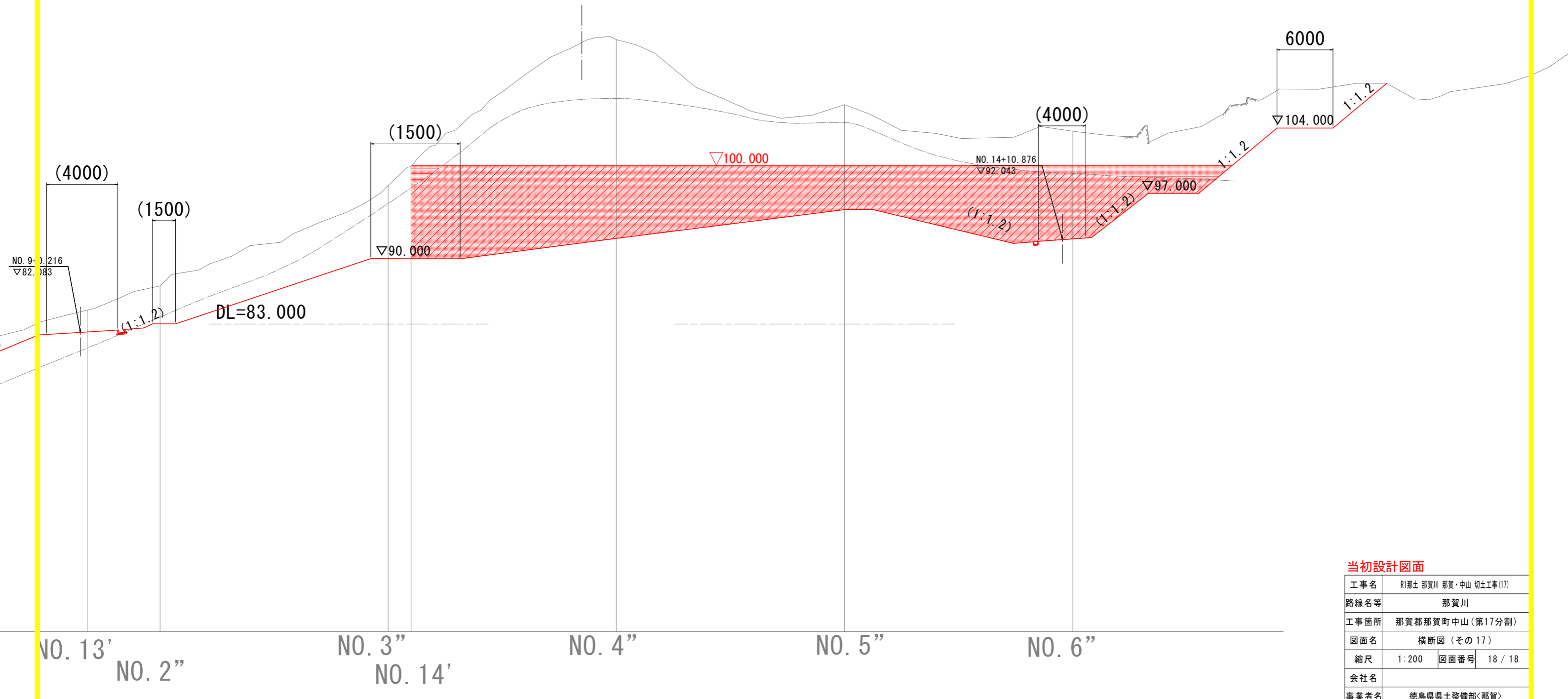
工事名	R1那土 那賀川 那賀・中山 切土工事(17)		
路線名等	那賀川		
工事箇所	那賀郡那賀町中山(第17分割)		
図面名	横断面(その16)		
縮尺	1:200	図面番号	17 / 18
会社名			
事業者名	徳島県県土整備部<那賀>		

# NO. 17

GH=100.000  
FH=90.000

NO. 17 (右側)

名称	区分	数量
掘削	土砂	29.1
	軟岩	560.8
路体盛土	B<2.5	-



当初設計図面

工事名	R1那土 那賀川 那賀・中山 切土工事(17)		
路線名等	那賀川		
工事箇所	那賀郡那賀町中山(第17分割)		
図面名	横断面(その17)		
縮尺	1:200	図面番号	18 / 18
会社名			
事業者名	徳島県県土整備部<那賀>		